

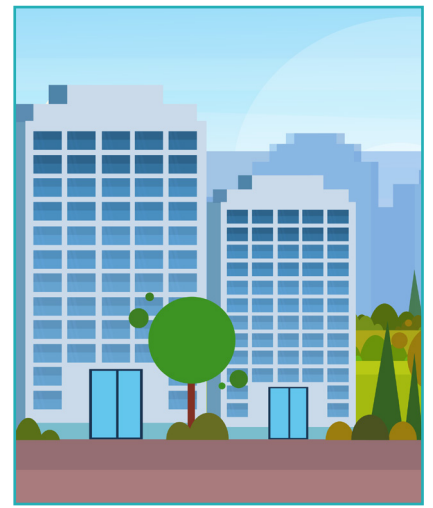
FICHE PROTOCOLE

« PRÉVENTION CONTAMINATION COVID-19 »

N°1 : PARTIES COMMUNES D'IMMEUBLES

DESCRIPTION DE L'ACTIVITÉ :

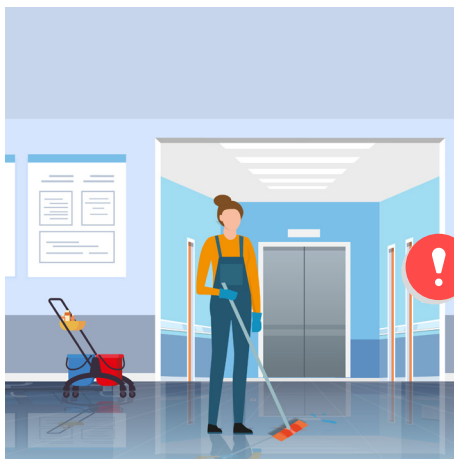
Nettoyage et désinfection des parties communes et sorties et rentrée des containers



EPI NÉCESSAIRES

SITUATION 1

Faible probabilité de cas de COVID-19



Gants jetable à usage unique

Pas de contact étroit avec les usagers

SITUATION 2

FORTE probabilité de cas de COVID-19

→ Ex : Vigilance si présence de cabinet de médecins, d'infirmiers



Masque si intervention en cours de journée

Combinaison ou blouse à usage unique sur tenue de base

Gants jetable à usage unique

Pas de contact étroit avec les usagers, ni les agents

Dans tous les cas, si la distanciation sociale est impossible, le port de masque devient obligatoire pour tous.

PLAN DE PRÉVENTION

Moins de 400 h/an :

Définir les modalités d'accès au site

Plus de 400 h/an :

- A formaliser obligatoirement
- Définir les modalités d'accès au site

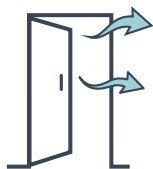
Les mesures de prévention comprennent notamment les gestes barrières, les règles de distanciation, l'information et la formation des salariés sur les consignes d'utilisation des EPI « Bien ajuster son masque et le retrait des EPI sans se contaminer »

PRIVILÉGIER UNE STRATÉGIE DE LAVAGE-DÉSINFECTION HUMIDE

Réaliser les prestations du cahier des charges et suivre les recommandations suivantes :



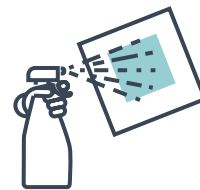
Préparer une solution de produit détergente désinfectante virucide 14476



Aérer les espaces



Retirer tout sac usagé et le remplacer



Humidifier les supports d'essuyage jetables ou réutilisables(*) à usage unique



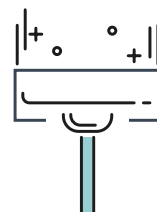
Traiter par essuyage humide les points de contact comme interphones, boutons d'ascenseur, interrupteurs, poignées de porte, mains courantes, les endroits où les usagers posent leurs mains (contamination croisée)



Pas de contact étroit avec les autres agents de service



Pour les sols textiles, si possible utiliser une machine de type ROTOWASH ou reporter l'aspiration. Si cela devient indispensable, aspirer après une période d'inoccupation, le matin avant le passage des usagers, en utilisant un aspirateur avec filtration HEPA (prévenir les usagers à l'avance des nuisances sonores matinales et il faut éviter les passages des usagers). Ventiler les locaux















Pour les sols durs, dépolir les sols par balayage humide si possible puis procéder au lavage du sol avec une solution de produit détergent ou détergente désinfectante virucide 14476

En fonction des besoins et pour éviter l'encrassement du sol, il peut être prévu un rinçage à l'eau propre avec usage d'un nouveau support d'essuyage jetable ou réutilisable (*)

(*) après un lavage en machine à 60°C durant 30 minutes au minimum et veiller à séparer le propre du sale et à porter les EPI

CE QU'IL FAUT ÉVITER ET PRIVILÉGIER

- | | | |
|---|---|--|
|  Éviter de contaminer une surface déjà décontaminée | → |  Travailler du plus loin au plus près ou du haut vers le bas sans repasser sur la surface décontaminée, du plus propre vers le plus sale |
|  Ne pas assécher les surfaces traitées après l'essuyage | → |  Laisser sécher naturellement |
|  La pulvérisation des produits nettoyants sur les surfaces | → |  Essuyage humide à l'aide d'un support à usage unique imprégné d'une solution de produit |
|  Absence de sac dans les poubelles dans les parties communes | → |  Présence de sac poubelle dans les corbeilles afin de ne pas toucher les déchets, ils peuvent être contaminés |
|  La dépose par les usagers des déchets ou des sacs au sol dans le local déchets | → |  Les couvercles des containers sont ouverts lors du remplissage et sont refermés lorsqu'ils sont pleins |
|  Le lavage des containers dans un espace confiné | → |  Mettre des housses plastiques dans les containers afin de réduire la fréquence de lavage Privilégier un lavage en extérieur et éviter les projections d'eau (porter un masque) |

Vous êtes une entreprise adhérente à la FEP ?

Découvrez la boîte à outils Spécial Covid-19 sur www.monde-proprete.com

