

FICHE PROTOCOLE

« PRÉVENTION CONTAMINATION COVID-19 »

N°3 : LES BUREAUX

DESCRIPTION DE L'ACTIVITÉ :

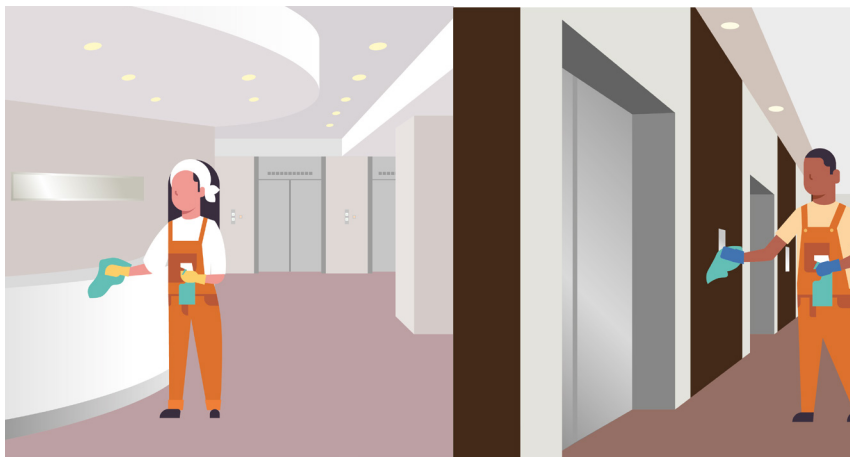
Nettoyage et désinfection des locaux de bureaux et des sanitaires



EPI NÉCESSAIRES

SITUATION 1

Faible probabilité de cas de COVID-19 ou **ENTRETIEN EN RÉGIE** (présence d'usagers)



Gants jetable à usage unique

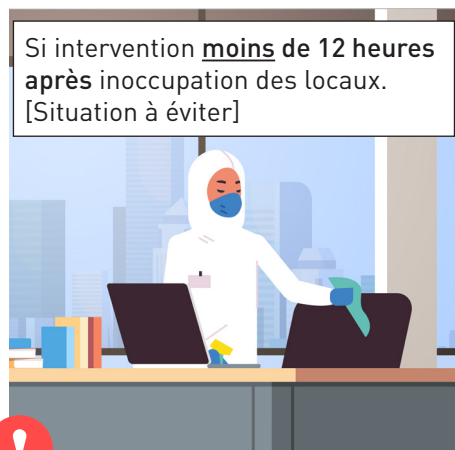


Pas de contact étroit avec les usagers, ni avec les agents

SITUATION 2

Forte probabilité de cas de COVID-19

→ *Si forte probabilité, le client informe de cas ou de suspicion de COVID et consigne la zone*



Si intervention **moins de 12 heures** après inoccupation des locaux.
[Situation à éviter]

Masque (FFP1 si intervention dans un délai de moins de 3 heures)

Combinaison ou blouse à usage unique sur tenue de base

Gants jetable à usage unique

Eviter les contacts étroits avec les usagers et les agents



À privilégier, si intervention **plus de 12 heures** après inoccupation des locaux

Combinaison ou blouse à usage unique sur tenue de base

Gants jetable à usage unique

Pas de contact étroit avec les usagers, ni avec les agents

Dans tous les cas, si la distanciation sociale est impossible, le port de masque devient obligatoire pour tous.

SITUATION 1

Faible probabilité de cas de COVID-19

ÉTAPE 1: ENTRETIEN DES SURFACES ET DES SOLS

Privilégier une stratégie d'essuyage-lavage avec détergent ou détergent désinfection virucide EN 14476

Réaliser les prestations du cahier des charges et suivre les recommandations suivantes :



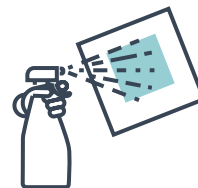
Préparer une solution de produit détergente



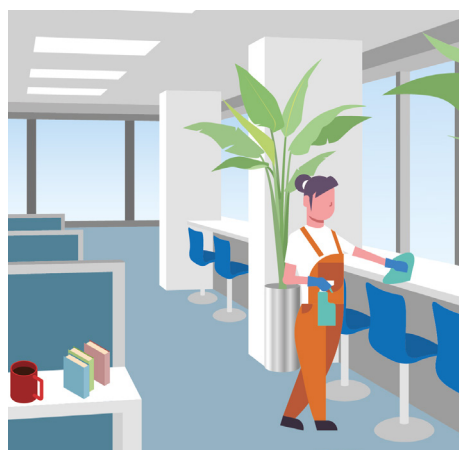
Aérer si possible



Collecter les déchets en récupérant le sac poubelle usagé et le remplacer systématiquement



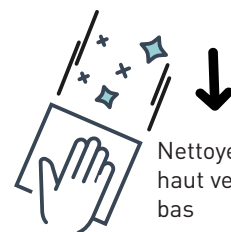
Humidifier les supports d'essuyage jetables ou réutilisables(*) à usage unique



Traiter en particulier les points de contact et objets des lieux partagés (interrupteur, poignée de porte, bouton d'ascenseur, rampes d'escalier, plan de travail de la salle de pause...)

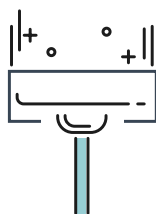


Pas de contact étroit avec les usagers, ni avec les agents de service



Nettoyer du haut vers le bas

Eviter de contaminer une surface déjà décontaminée, travailler du plus loin au plus près ou du haut vers le bas sans repasser sur la surface nettoyée, du plus propre vers le plus sale



Pour les sols durs, dépoussiérer les sols par balayage humide si possible puis procéder au lavage du sol avec une solution de produit détergent ou détergente désinfectante avec support jetables ou réutilisables(*) à usage unique (pour éviter l'encrassement du sol, il peut être prévu un rinçage à l'eau propre avec usage d'un nouveau support jetable ou réutilisable (*).



Pour les sols textiles, si possible utiliser une machine de type ROTOWASH ou reporter l'aspiration. Si cela devient indispensable, aspirer après une période d'inoccupation. Ex : le lundi matin avant l'arrivée des usagers, si les locaux ne sont pas occupés le samedi et le dimanche, utiliser un aspirateur avec filtration HEPA.

(*) après un lavage en machine à 60°C durant 30 minutes au minimum et veiller à séparer le propre du sale et à porter les EPI.

ÉTAPE 2 : LE NETTOYAGE DES PIÈCES HUMIDES (LAVABOS, DOUCHES, WC)

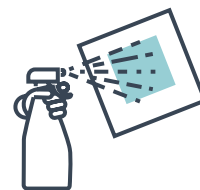
Réaliser les prestations du cahier des charges et suivre les recommandations suivantes :



Retirer les sacs usagés et les remplacer systématiquement



Utiliser la solution de produit détergente ou préparer détergente désinfectante virucide EN14476



Humidifier les supports d'essuyage jetables ou réutilisables(*) à usage unique



Traiter en particulier les surfaces à périphériques des points d'eau (miroirs, faïence murale, ...) et autour des points de contact et les points de contact (interrupteur, porte et poignée de porte, distributeur d'essuies mains, papier toilette, savons, robinetterie, lavabo et plan de travail, commande de chasse d'eau, bouton poussoir d'urinoirs, abattant, lunette de WC ...)

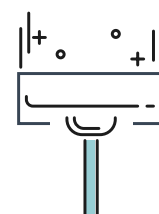


Pas de contact étroit avec les usagers, ni avec les agents de service



Nettoyer du haut vers le bas

Eviter de contaminer une surface déjà décontaminée, travailler du plus loin au plus près ou du haut vers le bas sans repasser sur la surface nettoyée, du plus propre vers le plus sale



Procéder au lavage du sol avec une solution de produit détergente ou détergente désinfectante avec support jetables ou réutilisables(*) à usage unique

(*) après un lavage en machine à 60°C durant 30 minutes au minimum et veiller à séparer le propre du sale et à porter les EPI.

SITUATION 2

Forte probabilité de cas de COVID-19 ou **ENTRETIEN EN RÉGIE** (présence d'usagers)

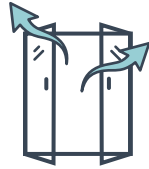
ÉTAPE 1: ENTRETIEN DES SURFACES ET DES SOLS

Privilégier une stratégie de lavage-désinfection humide

Réaliser les prestations du cahier des charges et suivre les recommandations suivantes :



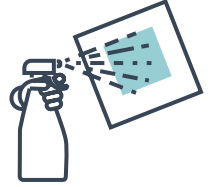
Préparer une solution de produit détergente désinfectante virucide 14476



Aérer si possible



Collecter les déchets en récupérant le sac poubelle usagé et le remplacer systématiquement



Humidifier les supports d'essuyage jetables ou réutilisables(*) à usage unique



Traiter les points de contact et objets des lieux partagés (interrupteur, poignée de porte, bouton d'ascenseur, rampes d'escalier, plan de travail de la salle de pause...)



Traiter en particulier toutes les surfaces et points de contact du ou des postes de travail concernés (clavier, souris, tiroirs, portes de placard, objets se trouvant à proximité du ou des postes)

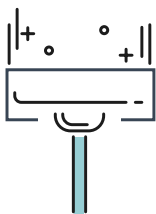


Eviter les contacts étroits avec les usagers et les agents

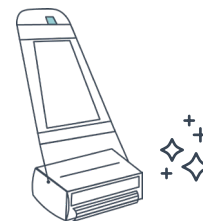


Nettoyer du haut vers le bas

Eviter de contaminer une surface déjà décontaminée, travailler du plus loin au plus près ou du haut vers le bas sans repasser sur la surface nettoyée, du plus propre vers le plus sale



Pour les sols durs, dépoussiérer les sols par balayage humide, si possible, puis procéder au lavage du sol avec une solution de produit détergente désinfectante avec support jetables ou réutilisables(*) à usage unique



Pour les sols textiles, si possible utiliser une machine de type ROTOWASH ou reporter l'aspiration. Aspirer après une période d'inoccupation, par exemple, le lundi matin avant l'arrivée des usagers si les locaux ne sont pas occupés le samedi et le dimanche. Utiliser un aspirateur avec filtration HEPA.

(*) après un lavage en machine à 60°C durant 30 minutes au minimum et veiller à séparer le propre du sale et à porter les EPI.

ÉTAPE 2: LE NETTOYAGE DES PIÈCES HUMIDES (LAVABOS, DOUCHES, WC)

Réaliser les prestations du cahier des charges et suivre les recommandations suivantes :



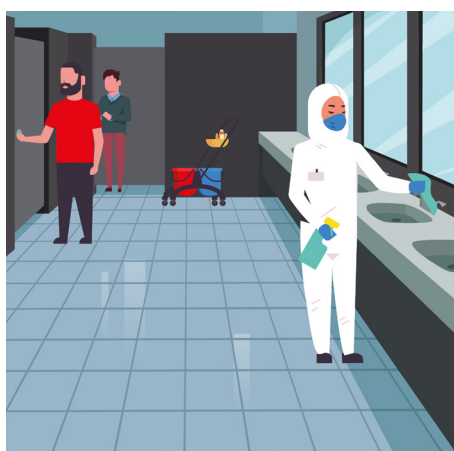
Retirer les sacs usagés et les remplacer systématiquement



Utiliser la solution de produit détergente désinfectante virucide EN14476



Humidifier les supports d'essuyage jetables ou réutilisables(*) à usage unique



Traiter en particulier les surfaces périphériques des points d'eau (miroirs, faïence murale, ...) et autour des points de contact et les points de contact (interrupteur, porte et poignée de porte, distributeur d'essuies mains, de papier toilette, de savon, robinetterie, lavabo et plan de travail, commande de chasse d'eau, bouton poussoir d'urinoirs, abattant, lunette de WC ...)

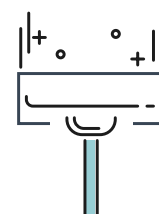


Pas de contact étroit avec les usagers, ni avec les agents de service



Nettoyer du haut vers le bas

Eviter de contaminer une surface déjà décontaminée, travailler du plus loin au plus près ou du haut vers le bas sans repasser sur la surface nettoyée, du plus propre vers le plus sale



Procéder au lavage du sol avec une solution de produit détergente ou détergente désinfectante avec support jetables ou réutilisables(*) à usage unique

(*) après un lavage en machine à 60°C durant 30 minutes au minimum et veiller à séparer le propre du sale et à porter les EPI.

CE QU'IL FAUT ÉVITER ET PRIVILÉGIER

✗ L'aspiration des sols en journée



Aspiration après une longue période d'inoccupation avec aspirateur équipé de filtration HEPA

✗ Ne pas assécher les surfaces traitées après l'essuyage



Laisser sécher naturellement

✗ La pulvérisation des produits nettoyants sur les surfaces



Essuyage humide à l'aide d'un support à usage unique imprégné d'une solution détergente ou détergente désinfectante

✗ Transvider les poubelles



Retirer et évacuer tout sac usagé
Les sacs de déchets sont évacués via la filière d'élimination classique

PLAN DE PRÉVENTION

Moins de 400 h/an :

Définir les modalités d'intervention en fonction des situations ci-dessous ainsi que les règles de consignation d'un local contaminé

Plus de 400 h/an :

- À formaliser obligatoirement, identifier les référents Covid-19
- Définir les modalités d'intervention en fonction des situations ci-dessous ainsi que les règles de consignation d'un local contaminé

Les mesures de prévention comprennent notamment les gestes barrières, les règles de distanciation, l'information et la formation des salariés sur les consignes d'utilisation des EPI « Bien ajuster son masque et le retrait des EPI sans se contaminer ».

Vous êtes une entreprise adhérente à la FEP ?

Découvrez la boîte à outils Spécial Covid-19 sur
www.monde-proprete.com

